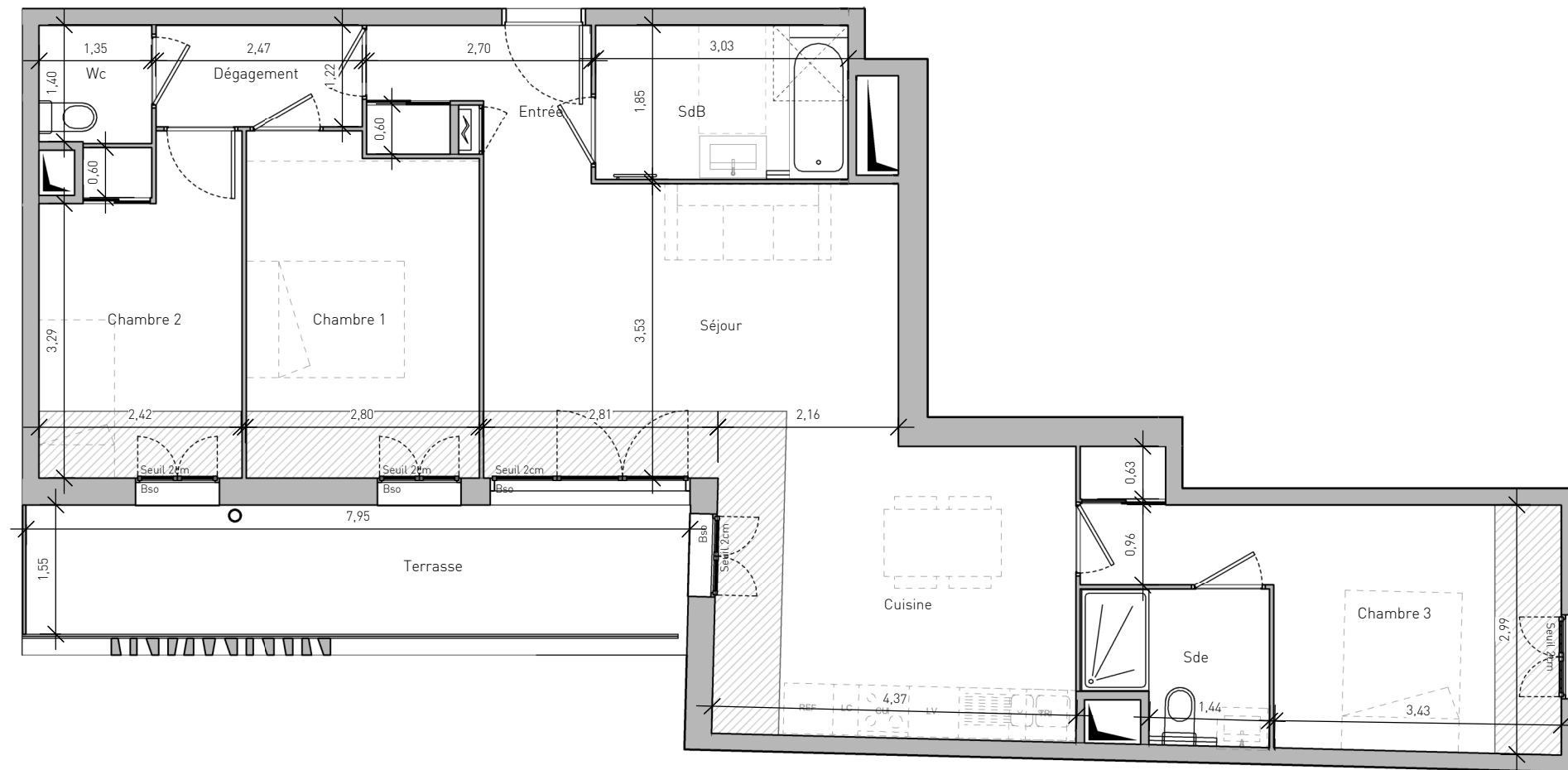


NOM COMMERCIAL

ZAC JOIA MERIDIA
06200 - NICE



HALL B

Appartement de 4 pièces
n° 501 au 5ème étage

Séjour / Cuisine	31,8 m ²
Chambre 1	11,2 m ²
Chambre 2	9,4 m ²
Chambre 3	13,1 m ²
Dépassement	3,0 m ²
Sde	3,7 m ²
SdB	5,6 m ²
Wc	1,9 m ²
Entrée	4,4 m ²
SURFACE TOTALE HABITABLE	84,1 m²

Terrasse	12,8 m ²
SURFACE TOTALE ANNEXE	12,8 m²

LEGENDE			
LL	Lave linge		Fenêtre
LV	Lave vaisselle		Porte-fenêtre
TRI	Tri sélectif	AV	Allège vitrée
CUI	Bloc cuisson	BSO	Brise soleil orientables
REF	Réfrigérateur	GC	Garde-corps
LC	Linéaire complémentaire (norme NFhabitat)		Tableau électrique
	FAUX-PLAFOND		RADIATEUR
	RETOMBEE DE POUTRE		SECHE-SERV.

Hauteur sous plafond des pièces principales sauf mention particulière : 2,5 m

Echelle		15/10/2021	Indice 0
---------	--	------------	----------